



PRAKTICKÉ INFORMÁCIE PRE PACIENTOV

LUMBÁLNA PUNKCIA

ČO JE LUMBÁLNA PUNKCIA?

Lumbálna punkcia je vyšetrovacia metóda, pri ktorej sa z diagnostických alebo liečebných dôvodov zavádza do chrbticového kanála ihla na odobratie mozgovomiechového moku – likvoru.

Likvor je číra, bezfarebná tekutina, ktorá sa tvorí v mozgu, cirkuluje v mozgovomiechových cestách a vstrebáva sa.

Nadnáša mozog, chráni ho pred otrasmi a nárazmi, zabezpečuje privádzanie živín do mozgu a odvádzanie nepotrebných látok, podieľa sa aj na imunitnej obrane.

PREČO SA ROBÍ LUMBÁLNA PUNKCIA?

DIAGNOSTICKÝ ÚČEL LUMBÁLNEJ PUNKCIE

Tento zákrok sa zvyčajne robí preto, aby sa vylúčilo či potvrdilo niektoré ochorenie centrálnej nervovej sústavy. Najčastejšie ide o ochorenia ako:

- subarachnoidálne krvácanie,
- zápalové ochorenie mozgu, mozgových blán a miechy,
- skleróza multiplex,
- iné.

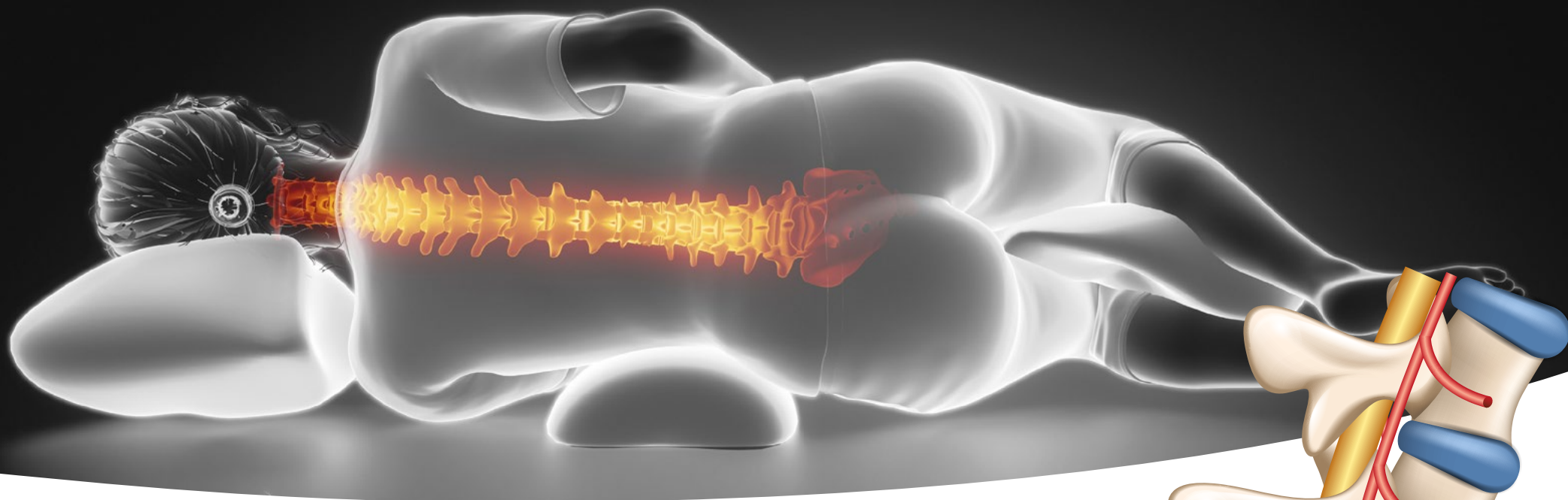
LIEČEBNÝ ÚČEL LUMBÁLNEJ PUNKCIE

- odčerpanie likvoru pri jeho zvýšenom tlaku,
- podanie liečebnej látky alebo anestetika do miechového kanála.



AKO PREBIEHA LUMBÁLNA PUNKCIA?

- Lumbálnu punkciu možno vykonávať v zákrokovej miestnosti alebo na lôžku – podľa rozhodnutia lekára a podľa celkového zdravotného stavu pacienta.
- Súhlas s vyšetrením potvrdzujete svojím podpisom na osobitnom tlačíve.
- Celý výkon trvá približne 15 až 20 minút a vykonáva sa za sterilných podmienok.
- Je potrebné, aby ste pred výkonom mali prázdny močový mechúr.



- Pri samotnom výkone budete sedieť s čo najviac prehnutým, „vyhrbeným“ chrbtom alebo ležať na boku s kolenami pritiahnutými k hrudi.

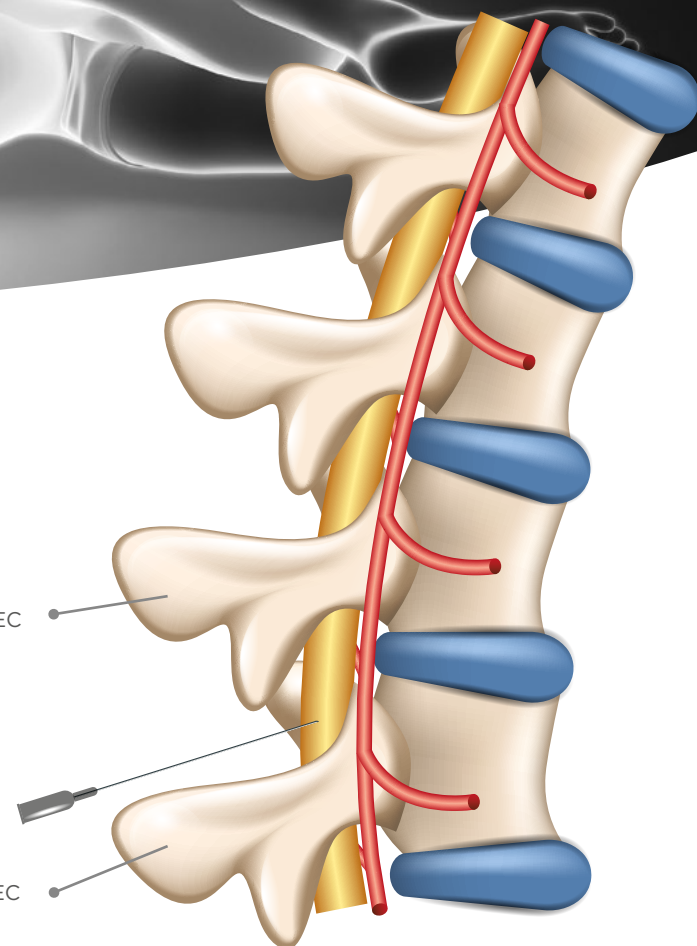
- Lekár vám následne po dôkladnej dezinfekcii miesta vpichu (obyčajne medzi 4. a 5. driekový stavec) zavedie do miechového kanála ihlu, ktorou odoberie asi 10 ml likvoru.

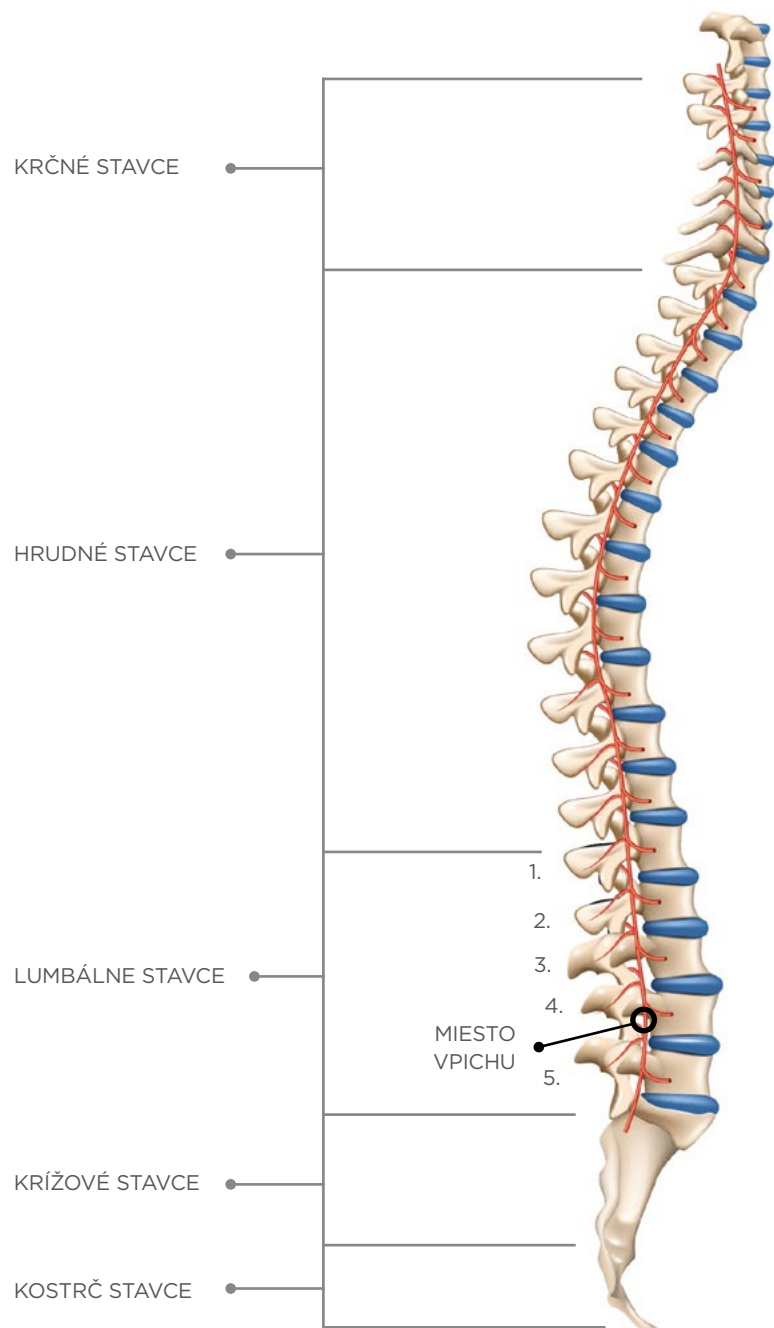


4. DRIEKOVÝ STAVEC

MIESTO VPICHU

5. DRIEKOVÝ STAVEC





- Odber sa vykonáva v mieste, kde už miecha nezasahuje, preto neexistuje riziko ochrnutia.
- Výkon nie je bolestivý, iba vpich a prepichnutie kože podobne ako pri odbere krvi, môžete cítiť pocit tlaku pri zavádzaní punkčnej ihly.
- Pri punkcii sa odoberá asi 10 ml likvoru. Jeho celkové množstvo v nervovej sústave predstavuje asi 150 ml a vytvára sa ho asi 500 ml denne. Doplnenie odobraného množstva zaberie vášmu telu iba krátky čas.

MÁ LUMBÁLNA PUNKCIA NEŽIADUCE ÚČINKY?

V zriedkavých prípadoch sa môže po punkcii vyskytnúť tzv. postpunkčný syndróm, ktorý sa prejavuje bolesťami hlavy vo vertikálnej polohe, t. j. v stoji alebo v sede, v ľahu tieto bolesti miznú. Môžu ho sprevádzať nevoľnosť, zvracanie a závraty.

AKO PREDÍŠŤ VZNIKU POSTPUNKČNÉHO SYNDRÓMU?

Po výkone lumbálnej punkcie sa pacientom odporúča:

- Ležať 30 minút až 1 hodinu na bruchu, neskôr vo vodorovnej polohe 24 hodín po výkone.
- Piť čo najviac tekutín, tvorbu likvoru zvyšuje kofeín, preto si pokojne môžete dať aj kávu či iný kofeínový nápoj.

Syndrómu možno predíť aj použitím tzv. **atraumatickej ihly**, ktorá má tvar ceruzky s otvorom na odber likvoru naboku, netraumatizuje mozgovomiechovú plenu natoľko ako klasická punkčná ihla a znižuje tak riziko unikania likvoru z miechového kanála po vykonaní punkcie. Poplatok za použitie atraumatickej ihly je v zmysle schváleného cenníka nemocnice.



ZOZNAM POUŽITEJ LITERATÚRY:

- 1) www.newslab.sk/2016/12/08/likvorova-diaagnostika-ochoreni-postihujucich-nervovy-system/
- 2) nannymed.com/sk/posts/5993
- 3) sk.deborahnormansoprano.com/zdorove/118447-lyumbalnaya-punkciya-pokazaniya-i-opisanie-procedury.html
- 3) ŠTOUPAČ, P. – AMBLER, Z. Klinická neuroológia. Praha: Triton, 2008. 647s.
ISBN 978 – 80 – 7387 – 157 - 4.

VYPRACOVALI:

Autorka:

Mgr. Martina Handulová

manažérka ošetrovateľstva, Penta Hospitals Bory Bratislava

Spoluautori:

Mgr. Alena Maliňáková,

vedúca sestra neurologického oddelenia, Penta Hospitals Svidník

Mgr. Lucia Komarová,

vedúca sestra neurologického oddelenia, Penta Hospitals Spišská Nová Ves

Edukačná brožúra je platná pre spoločnosť Penta Hospitals SK, a. s., Digital Park II, Einsteinova 25, Bratislava 851 01, IČO 35 960 884, a pre každú spoločnosť patriacu do siete nemocníc a polikliník Penta Hospitals, ktorá prevádzkuje zdravotnicke zariadenie.